

# Månadens fall

## Bilddiagnostik smådjur

MRT smådjur

## **Vilken är din diagnos? – Bilddiagnostik**

En 6 år gammal Cavalier king charles spaniel tik undersökts för smärtattacker och för att hon kliar sig mot nackregionen. Fallet är tolkat av Lisa Friling, Bilddiagnostiska kliniken, Universitetsdjursjukhuset (UDS), SLU, Uppsala.

### **Cavalier king charles spaniel, 6 år**

#### **ANAMNES OCH KLINISK UNDERSÖKNING:**

En 6 årig Cavalier king charles spaniel tik undersöks för att hon sedan några veckor får smärtattacker, är flåsig och vid enstaka tillfällen kliar sig mot nacken. Inga neurologiska bortfall. Allmäntillståndet är utan anmärkning.

#### **MAGNETRESONANSUNDERSÖKNING (MRT):**

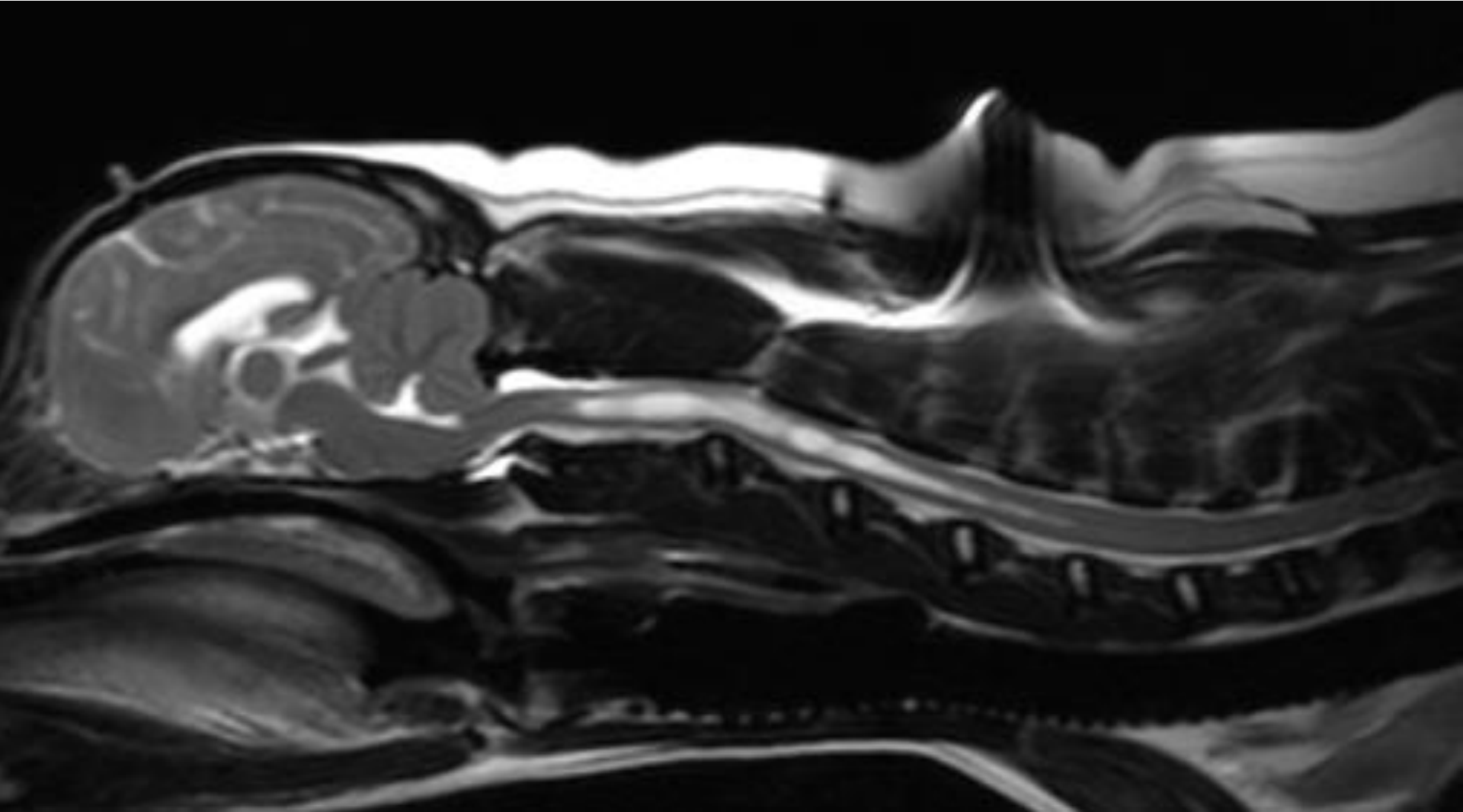
Magnetkameraundersökning skalle/halsrygg. Studien inkluderar T2-viktade sekvenser i sagital (fig 1.) och transversal (fig 2.) plan. Hela ryggmärgen undersöktes i sagital plan (T2-viktad sekvens). Halsryggen undersöktes även i dorsal plan (T2-viktad sekvens) samt hjärnan i transversal plan (T2-viktad sekvens). De T2-viktade sekvenserna i sagital och transversal plan presenteras i denna fallbeskrivning.

Notera att i T2-viktade sekvenser ses de anatomiska strukturerna, CSF/ödem/vatten och fett, som en vit (hyperintens) signal.

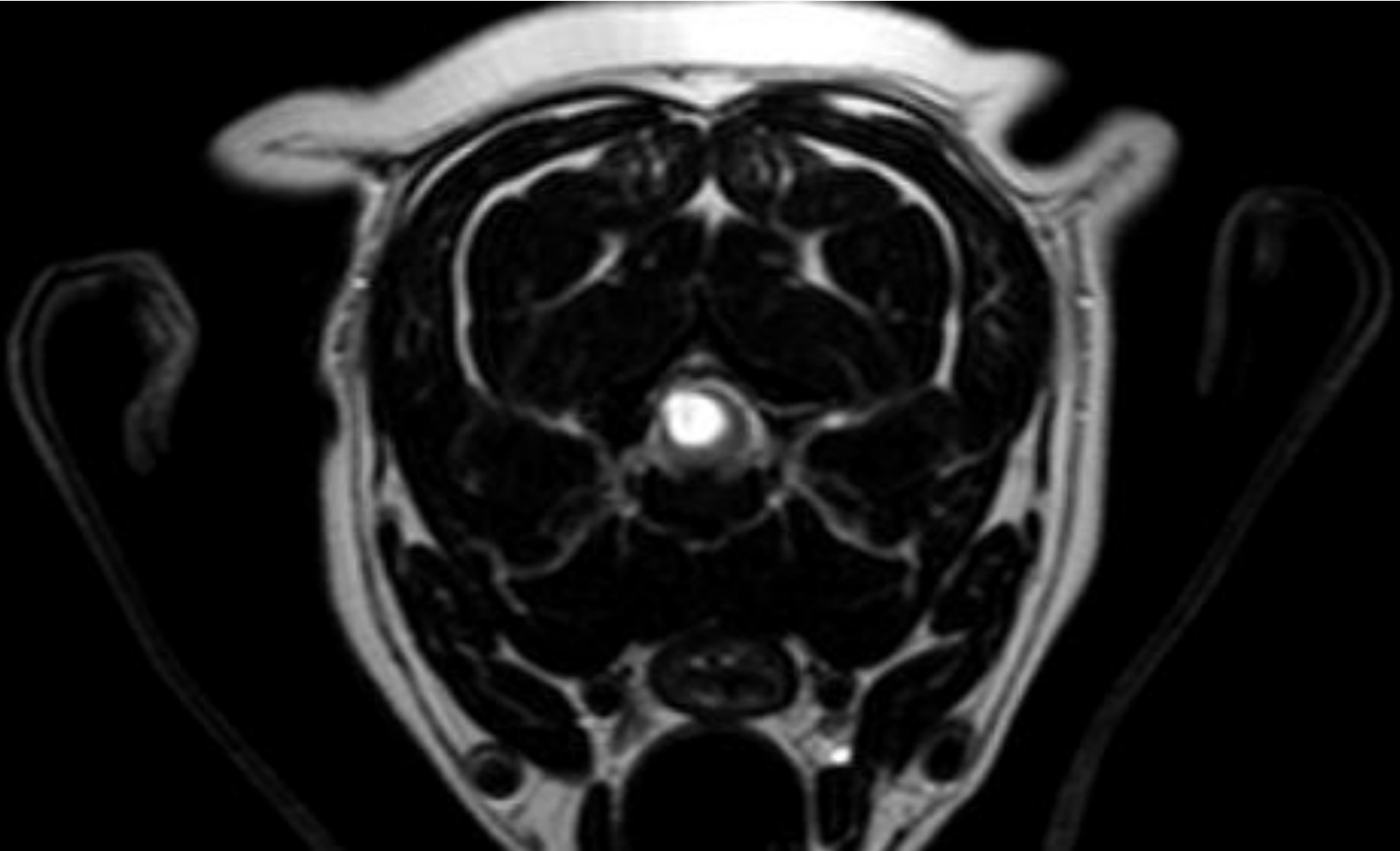
#### **FRÅGESTÄLLNING:**

Vilka förändringar kan du se på MR bilden?

Hur bedömer du bilderna?



Hur bedömer du bilderna?



## Vilken är din diagnos? – Svar

UTLÅTANDE: Cerebellums kaudala utlinjering har en konkav form med en "svansformation" i dess kaudoventrala del och avsaknad av cerebrospinal vätska kaudalt om cerebellum –tecken på hopträngning (overcrowding) av cerebellum/medulla och cerebellär herniering genom foramen magnum.

I halsryggen, mellan C2 till intervertebrala disk utrymmet C5-6 ses en homogen intramedullär, T2-hyperintensitet med eccentric placering som smalnar av i kaudal riktning –syringohydromyeli. Den intramedullära ansamlingen av CSF (syringohydromyeli lesionen) upptar som mest ca 70% av ryggmärgens totala diameter i tvärsnitt (ca 4.8mm).

I den sagitala bilden ses en större artefakt (sk. suseptibilitets artefakt), dorsalt om C5, vilket är orsakat av hundens micochip.

### **Radiologisk diagnos:**

Chiari-like malformation –cerebellär herniering och måttlig-kraftig syringohydromyeli halsryggen

